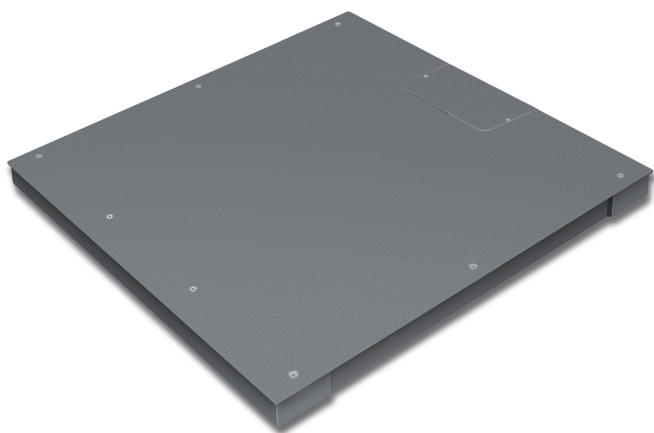


KERN KFP 3000V20LNM

KERN

Ponte di pesata in acciaio, anche con piatto di pesata avvitato dall'alto



Funzioni

Protetta IP - cella di carico	IP67
Protetta IP - piattaforma	IP65

Condizioni ambientali

Temperatura ambiente [Max]	40 °C
----------------------------	-------

Imballaggio e spedizione

Divisione forza [d] (N)	2 d
Dimensioni imballaggio (L×P×H)	1610×1570×360 mm
Peso netto	171 kg
Metodo di spedizione	Spedizioniere
Peso netto ca.	175 kg
Peso lordo ca.	235 kg
Peso di spedizione	234 kg

Servizi

Numero di articolo per valutazione della conformità (omologazione)	965-232
Numero di articolo per calibrazione DAkKS	963-132

Pittogrammi

STANDARD



FACTORY



Categoria

Marchio	KERN
Categoria di prodotto	Componente
Gruppo di prodotti	Ponte di pesata
Famiglia di prodotti	KFP-V20-IP67

Sistema di misura

Portata [Max]	3000 kg
Divisione [d]	1 kg
Peso minimo [Min]	20 kg
Cella di carico tipo	ZEMIC H8C 1.5 ton
Collegamento della celle di carico	6-conduttori

Omologazione

Classe di precisione	III
Divisione di verifica [e]	1 kg
Valutazione della conformità possibile ex works	✓

Design

Dimensioni piattaforma di pesata (L×P×A)	1500×1500×85 mm
Materiale piatto di pesata	acciaio verniciato a polvere
Materiale piattaforma	acciaio, verniciato a polvere
Dimensioni superficie di pesata (L×P)	1500×1500 mm
Lunghezza cavo	5 m
Lunghezza consentita cavo del apparecchio indicatore [Max]	20 m
Materiale cella (celle) di carico	acciaio legato
Celle di carico - numero	4
Piedini di livellamento regolabili	✓